

# kick-off para a caixa de derivação mais pequena da HENSEL

## DK 0100: INTRODUÇÃO DA MAIS PEQUENA AO MUNDO HENSEL.

A grande maioria das instalações requer uma solução simples e compacta. Tendo presente esta necessidade no mercado, a HENSEL alargou a sua gama de caixas de derivação da série DK introduzindo uma nova opção. A nova caixa DK 0100 está posicionada em termos de dimensão, abaixo da bem-sucedida DK 0200. Sendo a mais pequena caixa de derivação da HENSEL, com dimensões de 84 x 84 x 55 mm, é a indicada para grande parte das instalações com cabos de dimensão até 2,5 mm<sup>2</sup>. Pode ser instalada no interior ou em ambientes exteriores protegidos.

Com a habitual qualidade de fabrico alemã e com todas as vantagens reconhecidas das caixas de derivação HENSEL, está garantida uma eletrificação simples, rápida e segura para aplicações na indústria e no comércio bem como em todas as instalações com condições ambientais adversas. É também adequada para áreas com elevadas exigências mecânicas ou requisitos especiais de proteção contra poeiras e humidade e de um grande rigor qualitativo. A caixa de derivação DK 0100 é detentora dessas propriedades com um índice de proteção IP 66 e uma resistência a impactos IK 07. Está disponível com ou sem ligadores e já está presente na nossa rede de distribuição.

### ENTRADA DE CABOS DE ACORDO COM O PRINCÍPIO "THROUGH-AND-TIGHT" COM ÍNDICE DE PROTEÇÃO IP66

A entrada de cabos é efetuada através das membranas elásticas integradas. As

membranas selam o cabo garantindo um índice de proteção IP66, sem a necessidade de instalação de buçins ou de outros acessórios, poupando tempo, trabalho e custos. Em alternativa para situações muito específicas, é possível converter as entradas de cabos em entradas métricas (M20 e M16) removendo as membranas elásticas para a colocação de buçins. A caixa de derivação DK 0100 possui quatro membranas elásticas nas laterais com uma gama de selagem de 6-15 mm e 3 membranas elásticas para uma gama de selagem de 6-13 mm. Possui ainda uma membrana elástica integrada na base da caixa para a entrada de cabos pelo fundo da caixa (6-13 mm).

### FIXAÇÃO FLEXÍVEL – EQUIPADA PARA TODAS AS EXIGÊNCIAS

Tal como acontece com todas as caixas de derivação da série DK, em instalações em que se pretende fazer uma fixação exterior, as caixas DK são fornecidas com abas de fixação laterais. Graças à sua acessibilidade exterior, a furação pode ser facilmente marcada, garantindo o alinhamento perfeito da caixa com a parede. Além da fixação com abas externas, há sempre a opção de fixação interna.

### RÁPIDA INSTALAÇÃO, LONGA VIDA APÓS A INSTALAÇÃO

Na DK 0100, a sua tampa é fechada com parafusos de ¼ de volta, fabricados em material plástico imune à oxidação. Estes parafusos foram especialmente desenvolvidos pela HENSEL e garantem um binário de aperto ideal, feito de forma rápida, precisando apenas de um quarto de volta e ainda uma segurança acrescida para o instalador, através da posição do parafuso é possível verificar visualmente se a caixa se encontra aberta ou fechada. A selagem da caixa é efetuada sem necessidade de acessórios adicionais ou ferramentas. As características técnicas falam por si, teste de fio incandescente de acordo com IEC 60695-2-11 até 750 °C, retardador de chama e auto-extinguível,

tensão nominal de isolamento sem ligador é  $U_i = 1000 \text{ V}$  e da DK 0100 com ligador é  $U_i = 450 \text{ V}$ , Grua de proteção IP66 e IK 07.

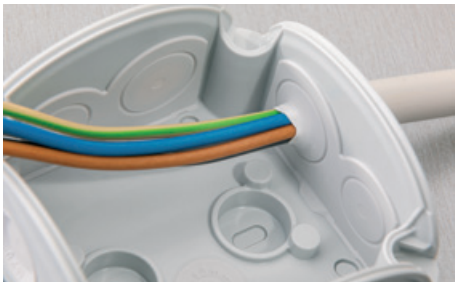


A nova DK 0100 está posicionada abaixo da reconhecida DK 0200 em tamanho e também no preço.



Nova caixa de derivação da HENSEL com 84 x 84 x 55 mm, índice de proteção IP 66, indicada para instalação no interior ou em exteriores protegidos.

“ Graças à sua acessibilidade exterior, a furação pode ser facilmente marcada, garantindo o alinhamento perfeito da caixa com a parede. Além da fixação com abas externas, há sempre a opção de fixação interna.



Passar o cabo através da membrana de vedação integrada e o índice de proteção IP 66 é garantido.



Em alternativa é possível recortar as membranas para colocação de buçins para entrada de cabos (M20 e M16).



Entrada de cabos pelas laterais ou pela base da caixa.



“ As características técnicas falam por si, teste de fio incandescente de acordo com IEC 60695-2-11 até 750 °C, retardador de chama e auto-extinguível, tensão nominal de isolamento sem ligador é  $U_i = 1000 \text{ V}$  e da DK 0100 com ligador é  $U_i = 450 \text{ V}$ , Graua de proteção IP66 e IK 07.

Fecho especial da HENSEL: fecho de forma rápida e segura com parafusos de apenas um quarto de volta. Posição do parafuso e do fecho facilmente reconhecível. Parafusos não oxidáveis.



Fácil instalação: com as abas de fixação laterais fornecidas, a instalação da caixa derivação DK 0100 é simples e eficaz.



Prático: selagem sem acessórios adicionais ou ferramentas. E

Flexibilidade também durante a instalação graças à alternativa de fixação interna. A fixação através da base da caixa também é possível.

TEV2 – Distribuição de Material Eléctrico, Lda.  
Tel.: +351 229 478 170 · Fax: +351 229 485 164  
info@tev.pt · www.tev.pt